

**Οδηγίες μακροσκοπικών ελέγχων για τον επιβλαβή οργανισμό
Pseudaulacaspis pentagona (Homoptera: Diaspididae) (κν. άσπρη
ψώρα της μουριάς, βαμβακάδα της μουριάς και ροδακινιάς,
ταραμάς) σε ακτινίδια για εξαγωγή στη Ρωσία**

**Για φυτοϋγειονομικούς ελεγκτές, παραγωγούς και εργατικό
προσωπικό**

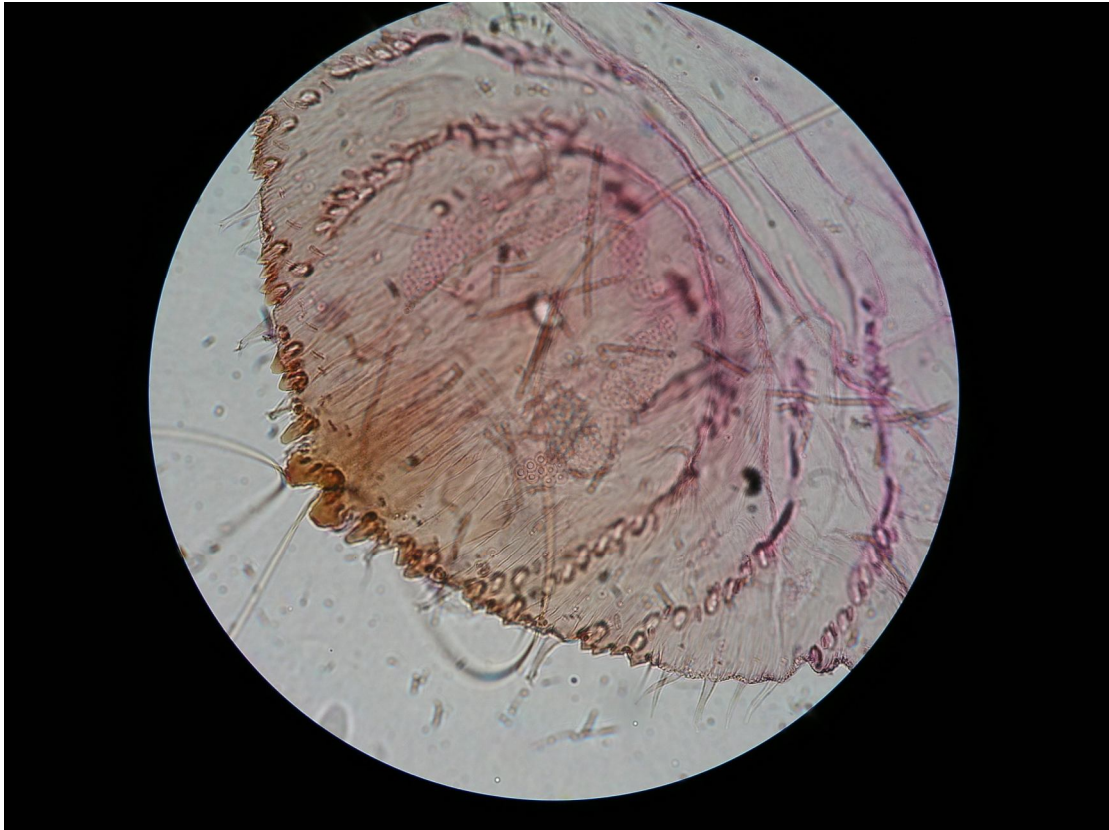
Ξενιστές: Είναι πολυφάγο είδος και μπορεί να αναπτύξει υψηλούς πληθυσμούς σε ροδακινιά, μουριά και ακτινίδια.

Χαρακτηριστικά εντόμου:

Το θηλυκό έχει ασπίδιο σχεδόν κυκλικό, υπόλευκο διαμέτρου περίπου 2mm, με τα προνυμφικά εκδύματα κίτρινα και έκκεντρα προς την πρόσθια παρυφή του ασπιδίου.

Κάτω από το ασπίδιο το σώμα του θηλυκού είναι ωοειδές, κοντόχοντρο, γωνιώδες στα πλάγια, ώστε φαίνεται σχεδόν πενταγωνικό.





Το ενήλικο αρσενικό είναι πτερωτό κίτρινο ή πορτοκαλί. Η νεογέννητη προνύμφη (έρπουσα) έχει πόδια και κεραίες και σώμα ωσειδές. Τα ασπίδια των θηλυκών προνυμφών έχουν το σχήμα του ασπιδίου του ενήλικου θηλυκού με κιτρινωπό χρωματισμό. Τα ασπίδια των αρσενικών προνυμφών είναι στενόμακρα μήκους 0,9 mm με τις πλευρές τους σχεδόν παράλληλες και λευκά



Βιολογία και συμπτώματα:

Έχει 3 γενιές το έτος και προσβάλλει βλαστούς, κλάδους, κορμό, και καρπούς του ακτινιδίου όπου πάνω στα προσβεβλημένα όργανα παρατηρείται η παρουσία των ασπιδίων του εντόμου.



Παρακολούθηση των αγρών για την παρουσία του εντόμου:

Φερομονικές παγίδες

Συνίσταστε να αναρτώνται στους οπωρώνες φερομονικές παγίδες για την παρακολούθηση της παρουσίας ενήλικων αρσενικών. Οι φερομονικές παγίδες αναρτώνται στα δένδρα (2 με 4 παγίδες το στρέμμα) κατά την έναρξη της βλάστησης και παρακολουθούνται μέχρι το πέρας της συγκομιδής των καρπών.

Δειγματοληψίες φυτικών τμημάτων

Γίνεται δειγματοληψία βλαστών και καρπών που φέρουν ασπίδια του εντόμου. Στα δείγματα θα πρέπει να υπάρχουν ασπίδια ενήλικων θηλυκών.

Στη σήμανση των δειγμάτων αναγράφονται όλα τα απαραίτητα στοιχεία (ημερομηνία, ακριβής τόπος συλλογής, όνομα παραγωγού, έκταση καλλιέργειας, είδος ποικιλία, όνομα Φυτουγειονομικού ελεγκτή δειγματολήπτη, κλπ).

Δειγματοληψίες έλεγχοι στα συσκευαστήρια

Στα συσκευαστήρια γίνεται έλεγχος των καρπών για παρουσία ασπιδίων του εντόμου και σε αυτή την περίπτωση τα τυχόν δείγματα καρπών θα πρέπει να φέρουν ασπίδια ενήλικων θηλυκών.

Για παραγωγούς

Ανάρτηση παγίδων στους οπωρώνες και διατήρηση αρχείου συλλήψεων στις παγίδες. Τακτικός μακροσκοπικός έλεγχος των καρπών και των δέντρων για τη διαπίστωση της παρουσίας παρουσία ασπιδίων του εντόμου (συμπτώματα σαν αυτά που απεικονίζονται στις εικόνες παραπάνω). Σε κάθε περίπτωση που παρατηρείται οτιδήποτε ύποπτο να ενημερώνουν τον αρμόδιο φυτουγειονομικό ελεγκτή.

Για εργάτες (αγρό)

Σε περίπτωση υπάρξεως ασπιδίων στους καρπούς (όπως αυτά που φαίνονται στις παραπάνω εικόνες) απορρίπτονται από τη συγκομιδή και ενημερώνονται οι αρμόδιοι.

Για εργάτες (σε συσκευαστήρια)

Παρατήρηση των καρπών για την ύπαρξη ασπιδίων (σαν αυτά που φαίνονται στις παραπάνω εικόνες). Σε περίπτωση υπάρξεως ασπιδίων στους καρπούς απορρίπτονται για συσκευασία και ενημερώνονται οι αρμόδιοι.