

A woman with a backpack and a white container in a field.

Επισκοπήσεις 2012- Ανασκόπηση
(επιβλαβείς οργανισμοί δασικής σημασίας)

Δημήτρης Παπαχρήστος

Εργαστήριο Γεωργικής Εντομολογίας
Μπενάκειο Φυτοπαθολογικό Ινστιτούτο

Οργανισμοί που ελέγχονται

Έντομα

- (Scolytidae) *Dendroctonus micans*, *Ips amitinus*, *Ips cembrae*, *Ips duplicatus*
- *Gonipterus scutellatus*
- *Anoplophora chinensis*
- *Dryocosmus kuriphilus*
- *Gilpinia hercyniae*

Νηματώδεις

- *Bursaphelenchus xylophilus*

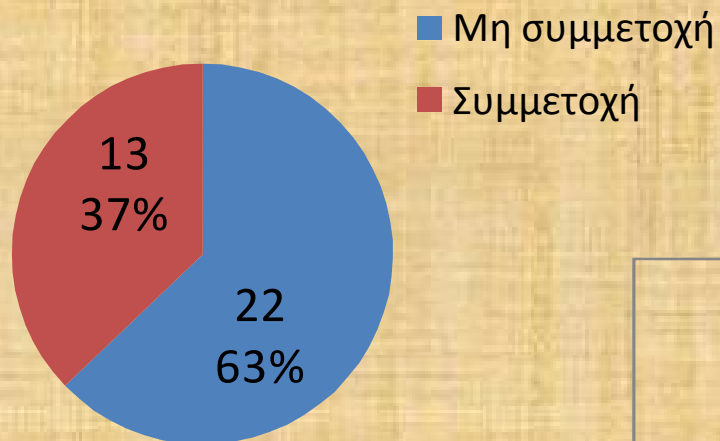
Μύκητες

- *Gibberella circinata*
- *Ceratocystis platani*
- *Phytophthora ramorum*

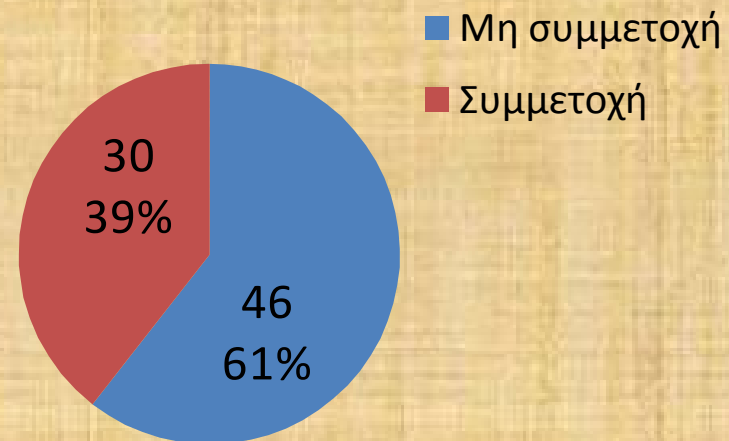
Ανταπόκριση 2012

(σε επίπεδο Διευθύνσεων Δασών)
(με βάση την ελάχιστη συμμετοχή)

Dryocosmus kuriphilus



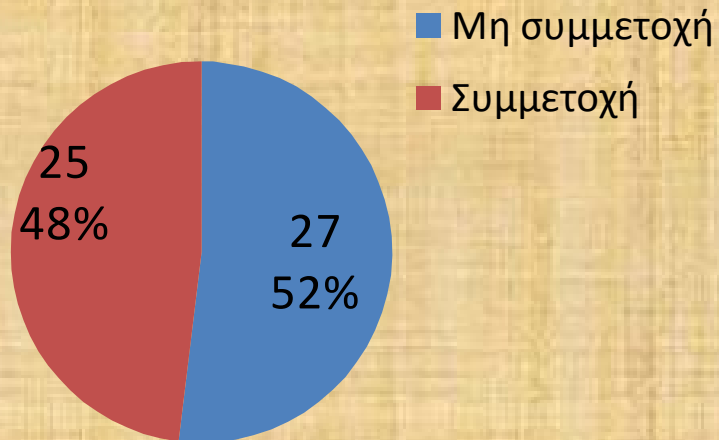
Anoplophora chinensis



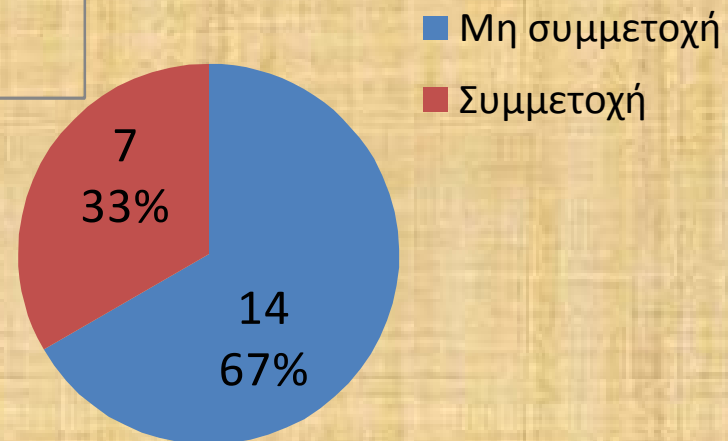
Ανταπόκριση 2012

(σε επίπεδο Διευθύνσεων Δασών)
(με βάση την ελάχιστη συμμετοχή)

Ceratocystis platani



Gibberella circinata

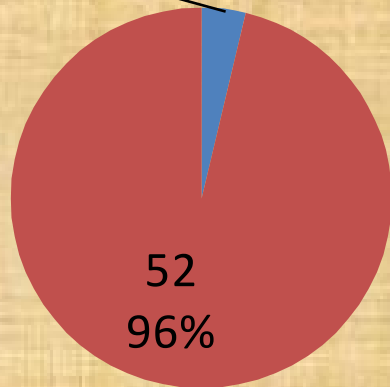


Ανταπόκριση 2012

(σε επίπεδο Διευθύνσεων Δασών)
(με βάση την ελάχιστη συμμετοχή)

2 4% **Bursaphelenchus xylophilus**

4%



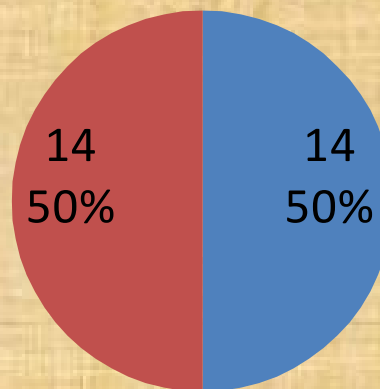
■ Μη συμμετοχή

■ Συμμετοχή

Phytophthora ramorum

■ Μη συμμετοχή

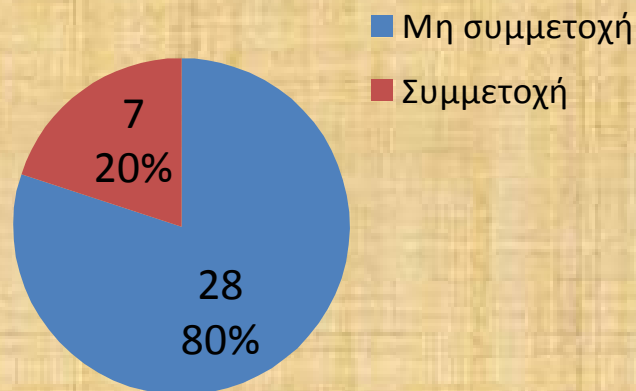
■ Συμμετοχή



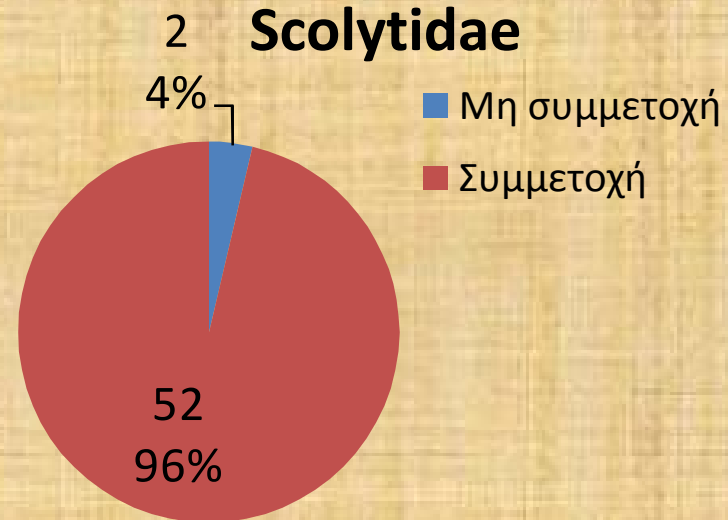
Ανταπόκριση 2012

(σε επίπεδο Διευθύνσεων Δασών)
(με βάση την ελάχιστη συμμετοχή)

Gonipterus scutellatus

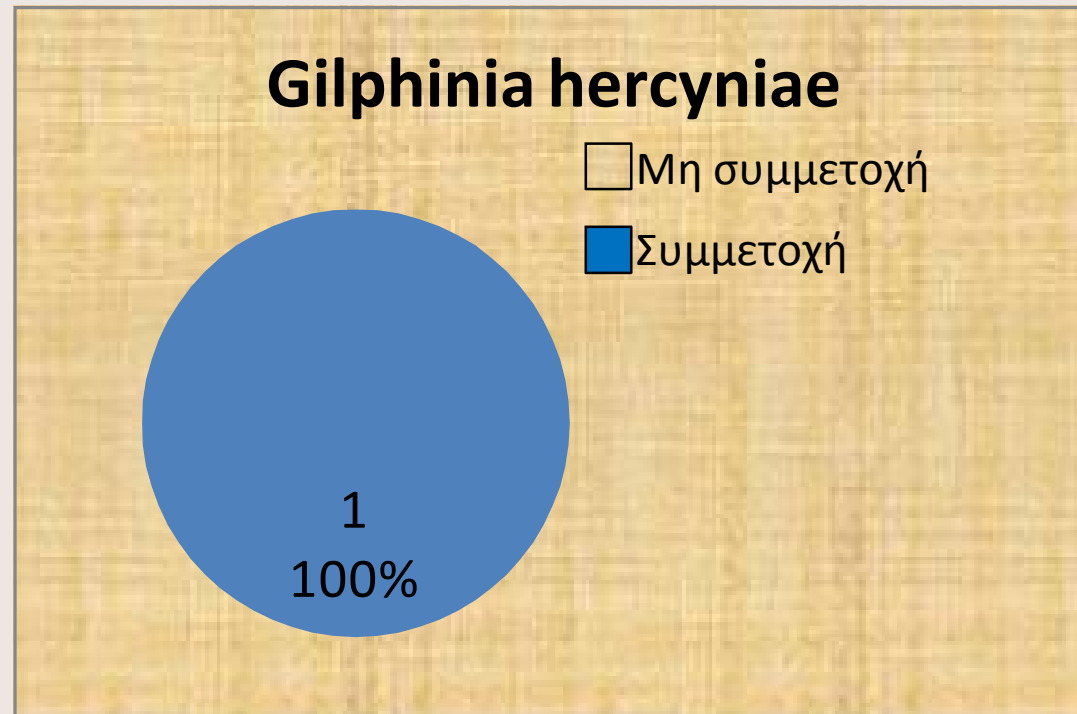


Scolytidae



Ανταπόκριση 2012

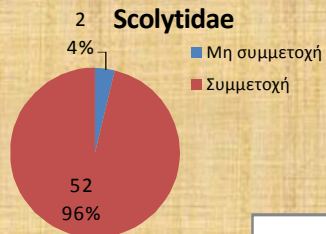
(σε επίπεδο Διευθύνσεων Δασών)
(με βάση την ελάχιστη συμμετοχή)



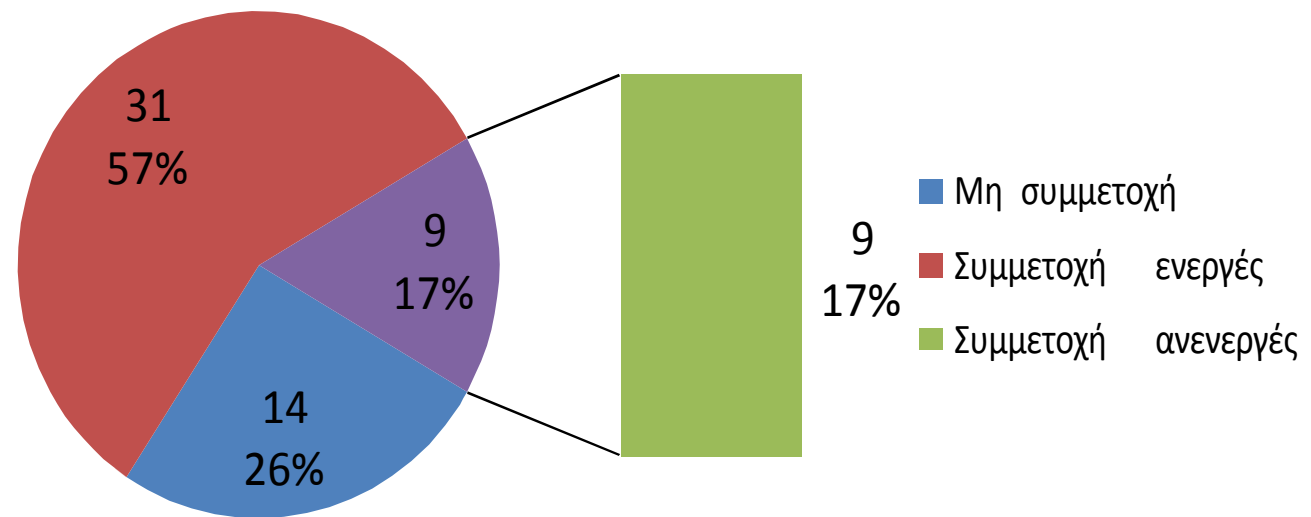
Ανταπόκριση 2012 Scolytidae

(σε επίπεδο Διευθύνσεων Δασών)

(παγίδες)



Scolytidae παγίδες



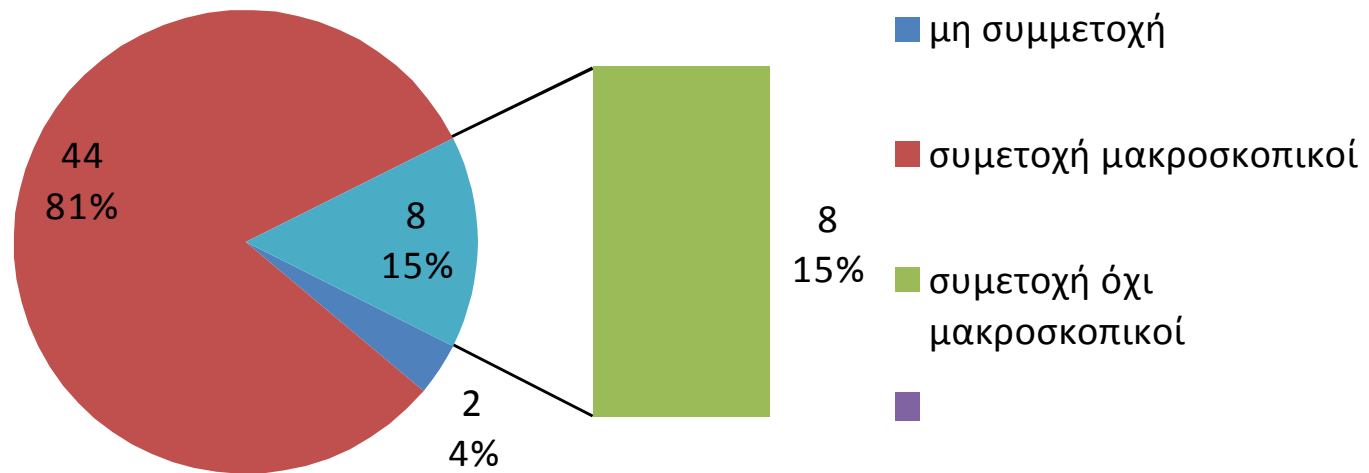


Ανταπόκριση 2012 Scolytidae

(σε επίπεδο Διευθύνσεων Δασών)

(μακροσκοπικοί έλεγχοι)

Scolytidae



Monitoring for the Presence of *Bursaphelenchus xylophilus* - 2012

Member State: Greece

General forest surveillance

No of hectares with host species	No of hectares inspected	No of observation points ¹⁾	No of inspections ¹⁾	No of samples taken	No of positive samples
~880.000		778 (230) ^a	952	421	0

¹⁾ Only applicable if targeted inspections are carried out at predefined observation points (e.g. geo-referenced)

Risk areas ²⁾

No of risk areas identified	No of risk areas inspected	No of inspections	No of samples taken	No of positive samples	No of <i>Monochamus</i> traps
	15	23	41	0	178 ^b

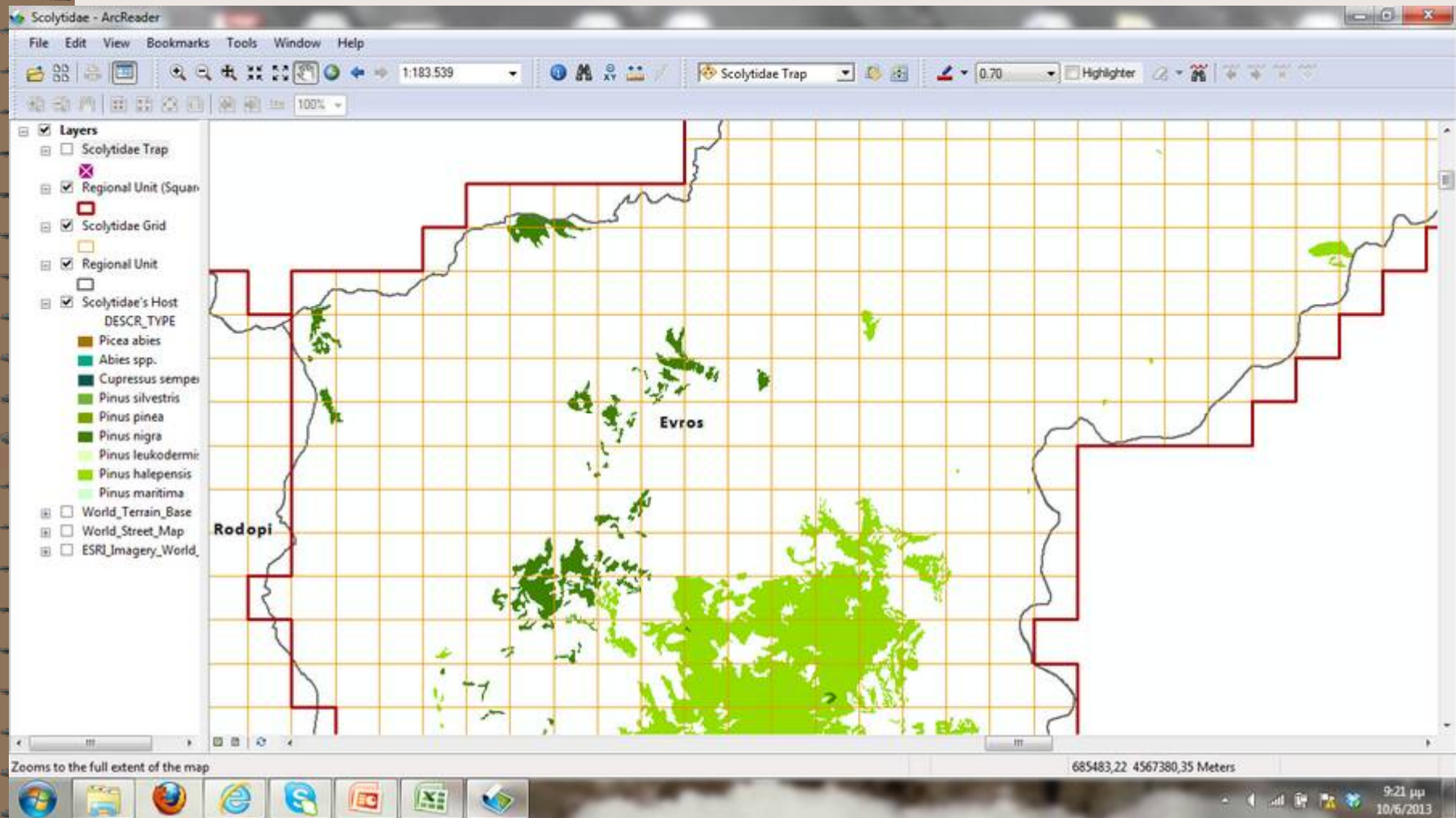
In risk areas also are included inspections carried out in Wood processing industry.

²⁾ Surveys at sites with the highest likelihood of pinewood nematode (e.g. forests within 5km radius of harbours) - see EU survey protocol 2009

Nurseries

No of nurseries	No of nurseries inspected	No of inspections	No of samples taken	No of positive samples
	3	4	4	0

Ανάπτυξη κήναβου



Θέσεις υψηλού κινδύνου (risk areas) κωνοφόρα

Οι θέσεις που υπάρχει η μεγαλύτερη πιθανότητα εμφάνισης και εγκατάστασης των οργανισμών καραντίνας

Σημεία διακίνησης εμπορευμάτων (αποθήκες λιμένων, σιδηροδρομικοί σταθμοί, τελωνεία, αποθήκες εταιρειών διεθνών μεταφορών)

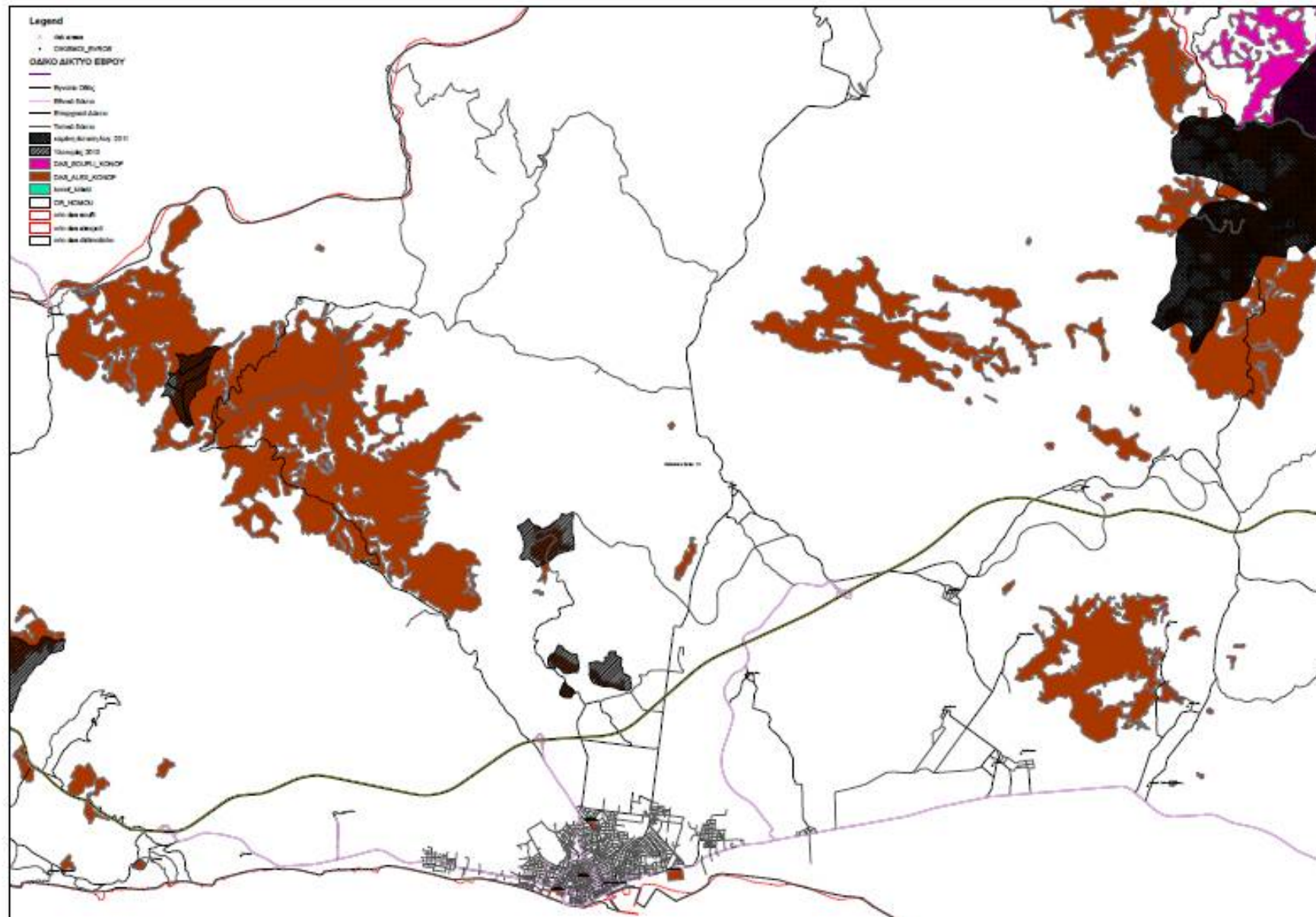
Κορμοπλατείες όπου συσσωρεύεται πρόσφατα υλοτομημένο ξύλο

Χώροι αποθήκευσης, διακίνησης, συσκευασίας και επεξεργασίας ξύλου (ξυλαποθήκες, πριστήρια κ.α.)

Συστάδες που εμφανίζουν εξασθενημένα άτομα

Συστάδες στις οποίες παρατηρήθηκαν καταστροφές (π.χ. δασικές πυρκαγιές, χιονοθλασίες κ.α.)

Θέσεις υψηλού κινδύνου (risk areas) Περιφερικής Ενότητας Έβρου
(στοιχεία: Γαλαζούλας Αθανάσιος , Δασαρχείο Αλεξανδρούπολης)



Βασικές αδυναμίες

- *Οι έλεγχοι δεν διενεργούνται σε μεγάλο ποσοστό περιφερικών ενοτήτων*
- *Δεν διενεργείται το σύνολο των ελέγχων*
- *Η καταγραφή των στοιχείων λανθασμένη (πχ σημεία ελέγχου, είδος και αριθμός μακροσκοπικών ελέγχων, γεωγραφικές συντεταγμένες)*
- *Δεν υπάρχει χαρτογράφηση των θέσεων υψηλού κινδύνου*
- *Δεν έχουν οριστεί σταθερές θέσεις ελέγχου*
- *Οι έλεγχοι και η αποστολή των στοιχείων δεν γίνεται έγκαιρα*